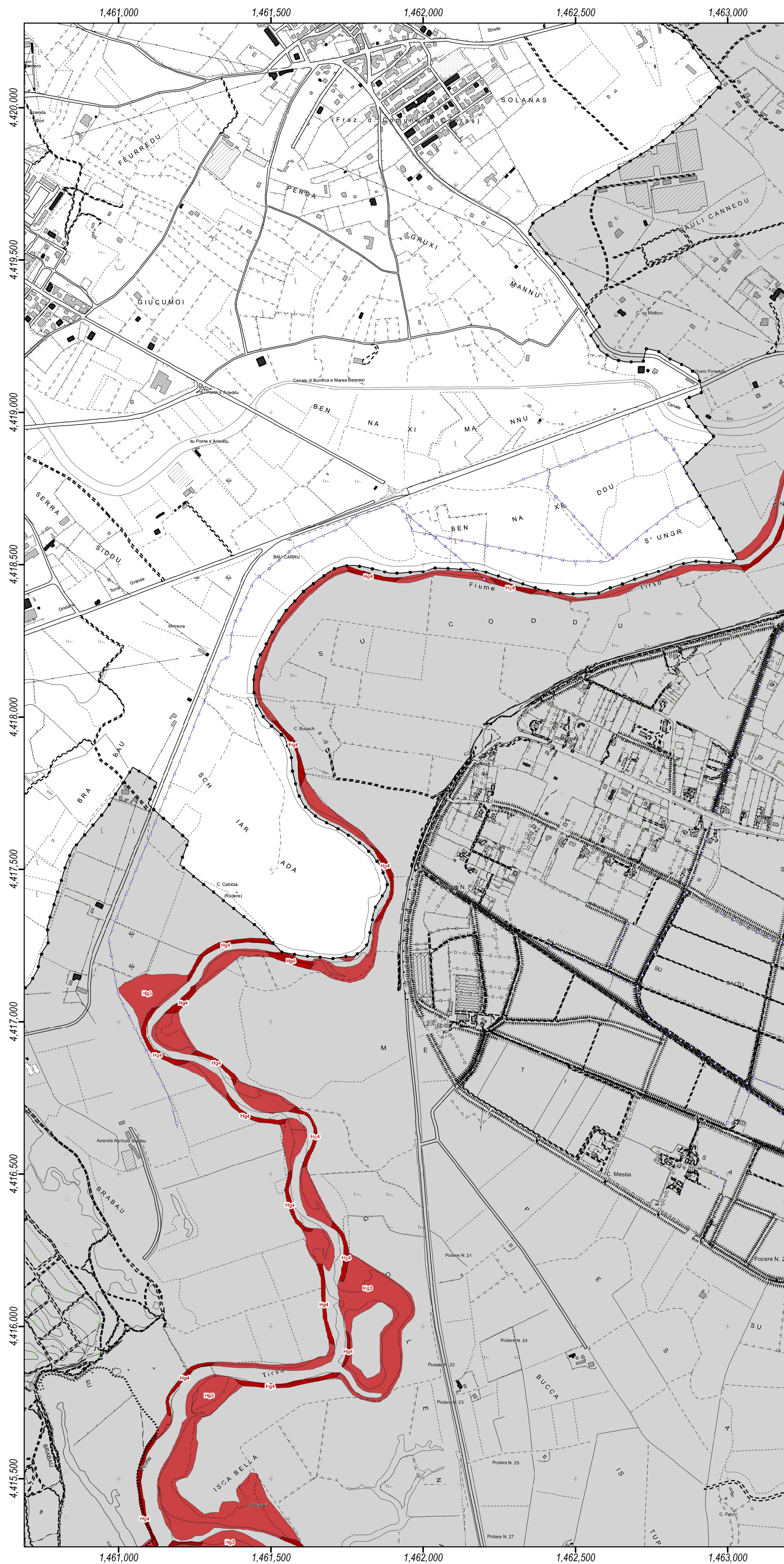
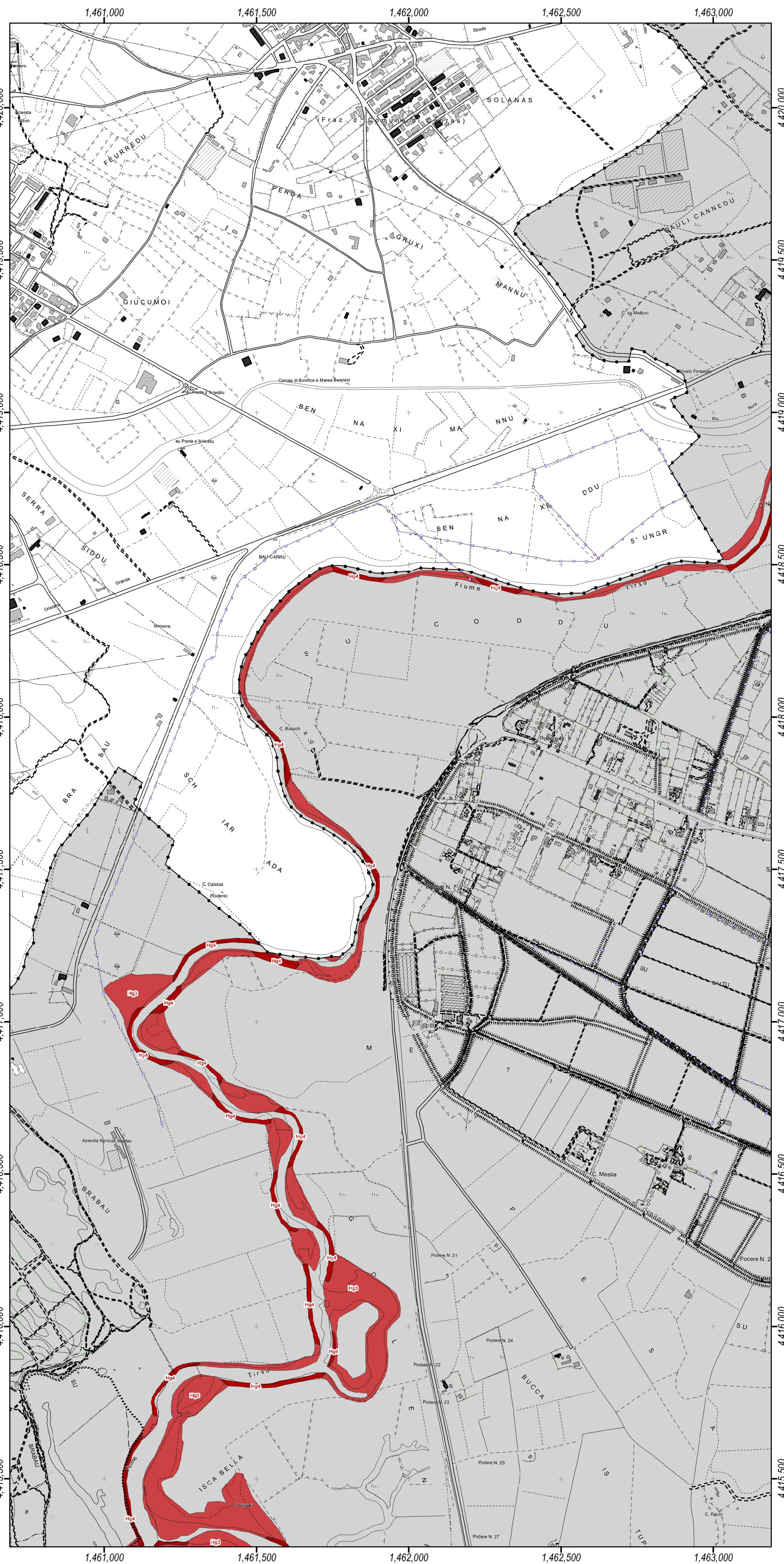


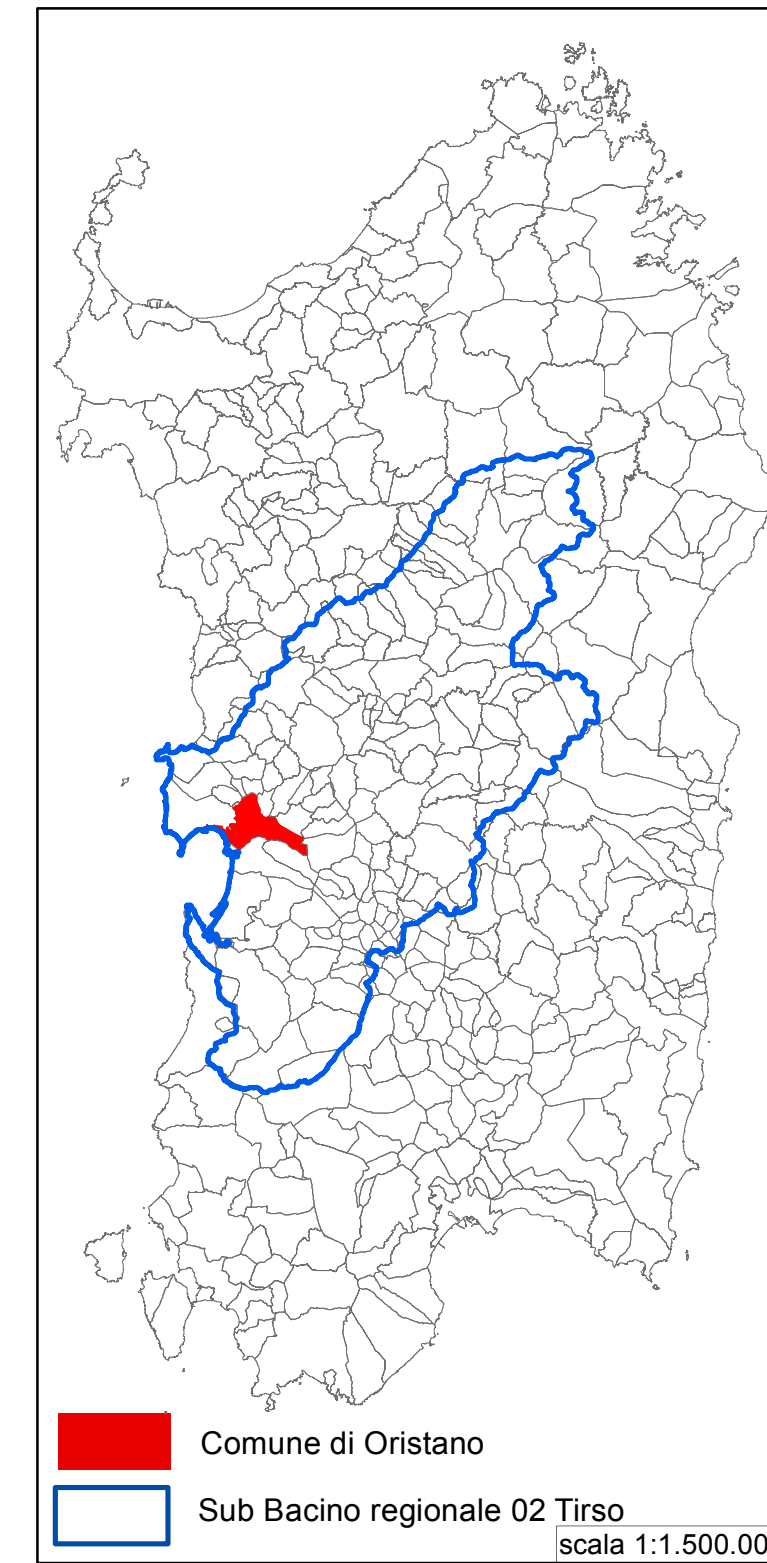
PERICOLOSITA' GEOLOGICA E GEOTECNICA ANTE OPERAM



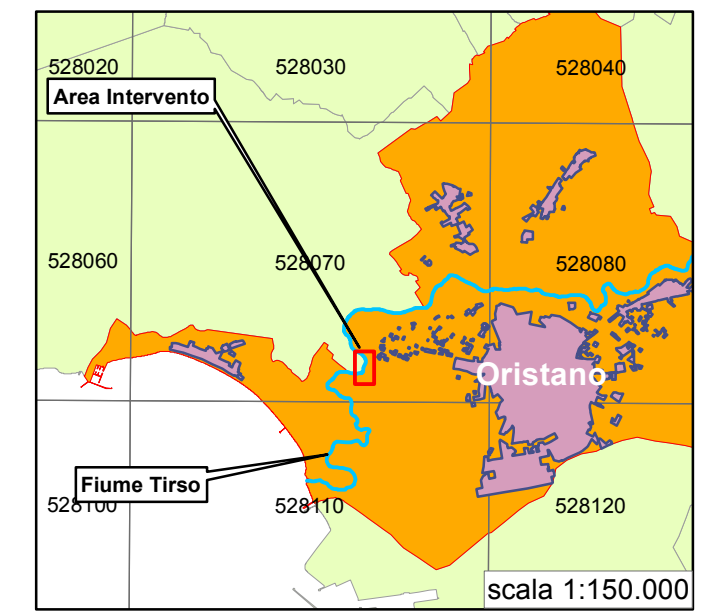
PERICOLOSITA' GEOLOGICA E GEOTECNICA POST OPERAM



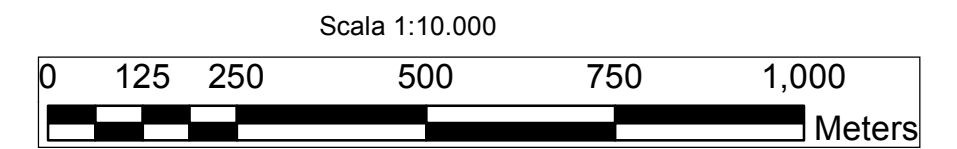
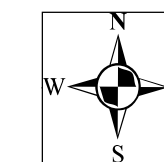
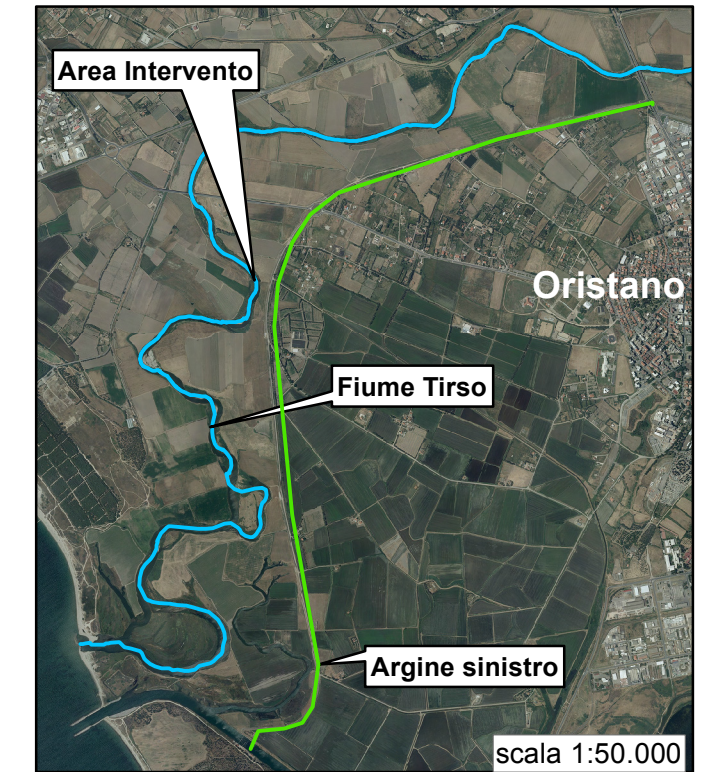
INQUADRAMENTO GEOGRAFICO



INQUADRAMENTO CARTOGRAFICO
Carta Tecnica Regionale



INQUADRAMENTO INTERVENTO



REGIONE AUTÒNOMA DE SARDIGNA
REGIONE AUTONOMA DELLA SARDEGNA

Assessoradu de sos traballos públicos
Assessorato dei lavori pubblici

Direzione Generale
Servizio territoriale opere idrauliche di Oristano

Servizio tecnico relativo all'Analisi, studi e redazione progetto di manutenzione dell'alveo del fiume Tirsu con programmazione degli interventi di manutenzione.

(Servizio di piena 2015)

Ricompreso nel programma "Servizio di piena e Intervento Idraulico" anno 2017.

Approvato con Decreto dell'Assessore regionale dei Lavori Pubblici n. 4 (Prot. n. 2123/GAB) del 27.06.2017.

Realizzazione dell'intervento di difesa spondale in sinistra dell'ansa del fiume Tirsu in località Cabitza a valle del ponte di Brabau, previsti dal progetto di manutenzione dell'alveo del fiume Tirsu

PROGETTO DEFINITIVO

Perimetrazione pericolosità geologica e geotecnica ante operam e post operam

Tavola: **07**
Scala: **1:10.000**

Redatto da:

Responsabile della progettazione: Ing. Tonino Mulas

Progettazione:

Aspetti geologici: Geol. Orlando Antonio Mereu

Aspetti idraulici: Ing. Tonino Mulas

Ing. Gian Lorenzo Cugusi

Ing. Michele Ortu

Rilievi plano-batimetrici: Ing. Michele Ortu

Coordinatore per la sicurezza in fase progettazione: Ing. Gian Lorenzo Cugusi

Committente	Direzione Generale Servizio territoriale opere idrauliche di Oristano			Responsabile del Settore Opere Idrauliche e Assetto Idrogeologico Ing. Stefano Piga
29.10.2018				Ing. Tonino Mulas via Toniole n.17 09170 - Oristano t.mulas@ording.or.it
DATA EMISSIONE	INDICE REVISIONI	DATA	DESCRIZIONE DELLA MODIFICA	
			Ottobre 2018	